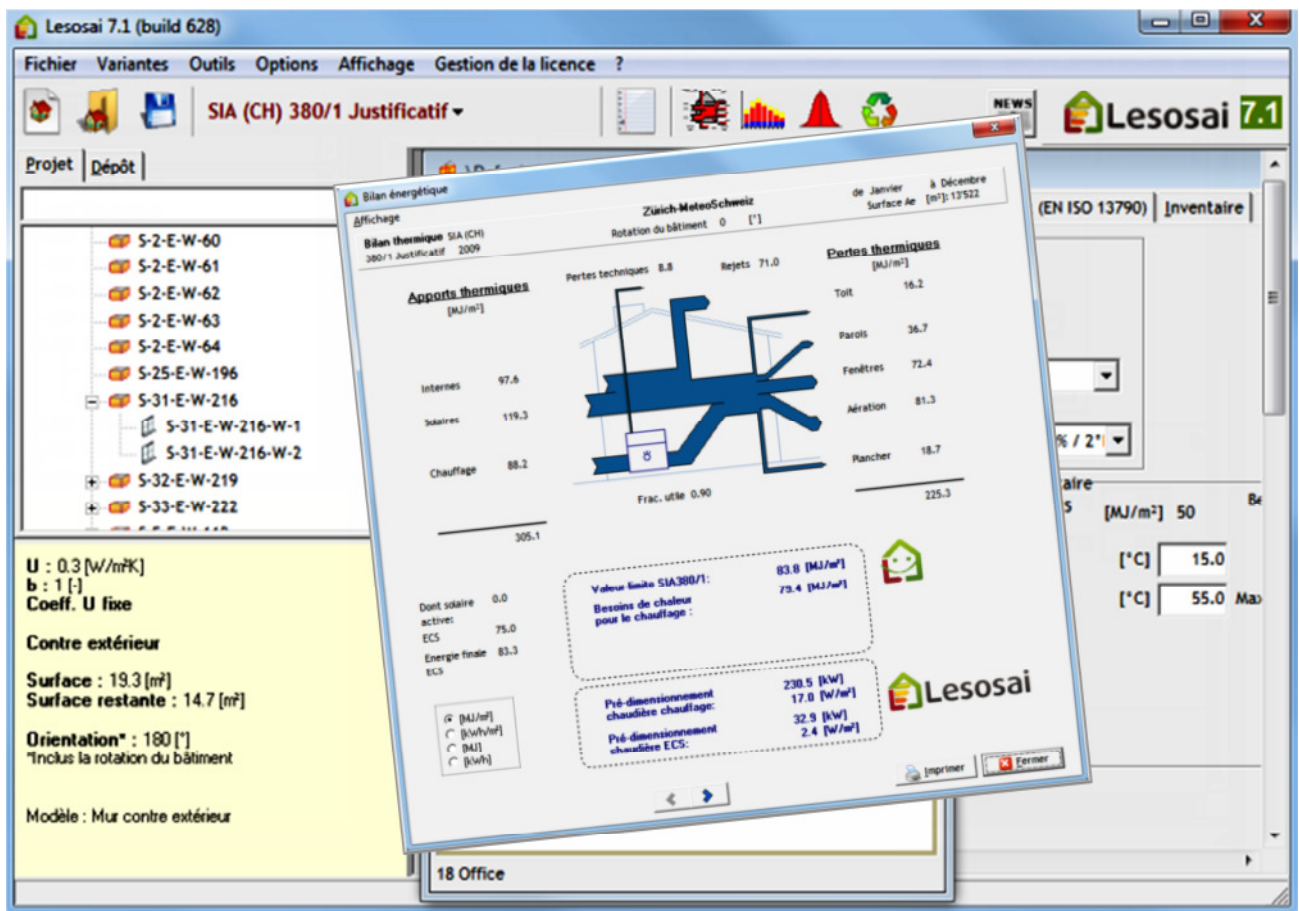
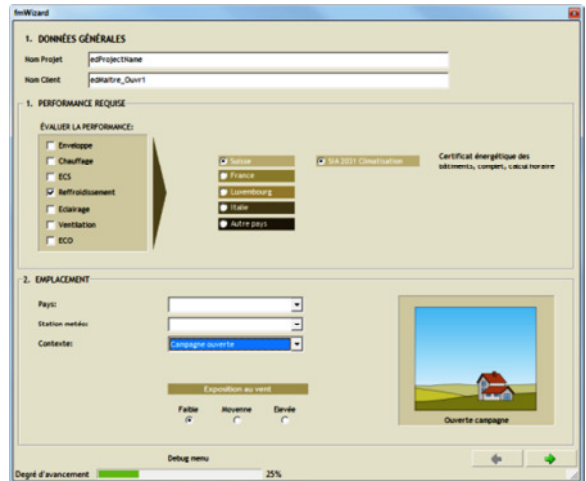




Energiebilanz von Gebäuden zu Bauerneuerung / Vorprojekt



- ✓ **Lesosai** ist ein umfangreiches Computerprogramm zur Berechnung der **Energiebilanz von Gebäuden** mit einer oder mehreren beheizten oder gekühlten Zonen.
- ✓ Das Programm dient zur **Zertifizierung von Gebäuden** und wird hauptsächlich von Ingenieuren, Energieberatern und Architekten angewandt.



Mit dem Haus zusammen atmen, reizfrei wohnen
und gesund in der dritten Haut leben.



- ✓ Das Programm **USai** berechnet den Wärmetransmissions-koeffizienten U und die Kondensationsrisiken innerhalb einer Mauer.
- ✓ Es überprüft, ob die Zusammensetzung einer Wand zu Kondensationsschaden führen könnte. Ausserdem ermöglicht es eine schnelle Modellierung **mehrerer Fassaden-Sanierungs-Varianten** und die Kontrolle des U -Werts (Wärmeleitfähigkeit = Wärmeübertragung)
- ✓ Mit diesen Funktionen bietet **USai** eine wertvolle Grundlage für Investitionsentscheide bei Sanierungen
- ✓ Die Resultate können in "Das Gebäudeprogramm der Stiftung Klimarappen" verwendet werden.



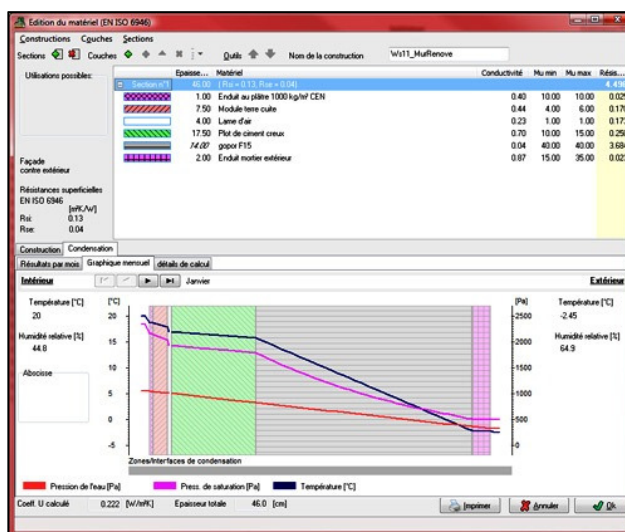
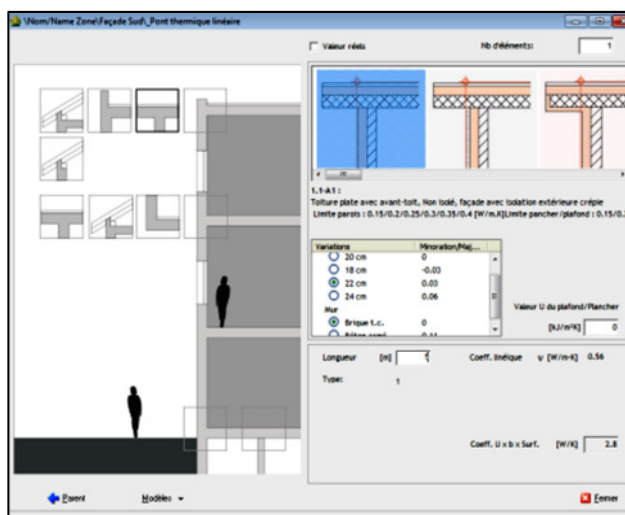
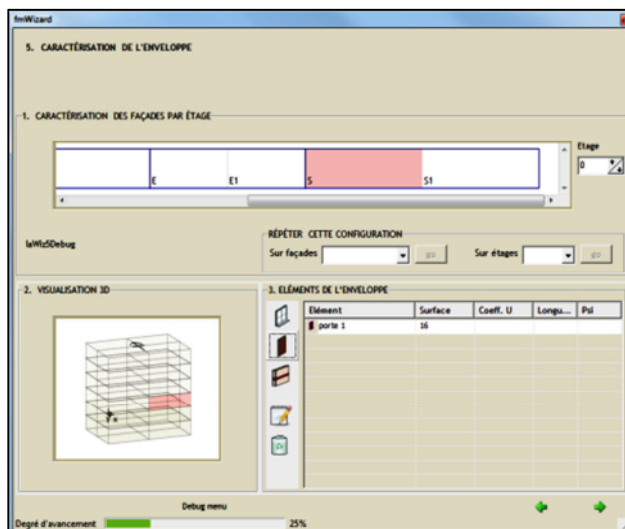
©2010 Konferenz Kantonalen Energiedirektoren

Dienstleistung

- ✓ Flächenberechnung ab Plangrundlagen für Bauteilerfassung
- ✓ Bauteilelemente mit Materialschichten bestimmen
- ✓ Kondensat-Diagramme prüfen
- ✓ Wärmedämm-Variantenmodelle rechnen
- ✓ Ergebnisbericht mit Heiz-Wärmebedarf

Honorarleistungen

- ✓ Nach Gebäudegrundfläche (GGF) pro m² inkl. MwSt.
- ✓ Nach Anzahl Wohngeschosse
- ✓ Nach Nutzungsart EFH/ ZFH, REFH, Bauernhaus, MFH



Quellennachweis:
 Text und Bild Seite 1- 2: E4tech Software SA, Lausanne
 Lommiswil, 29.03.2012